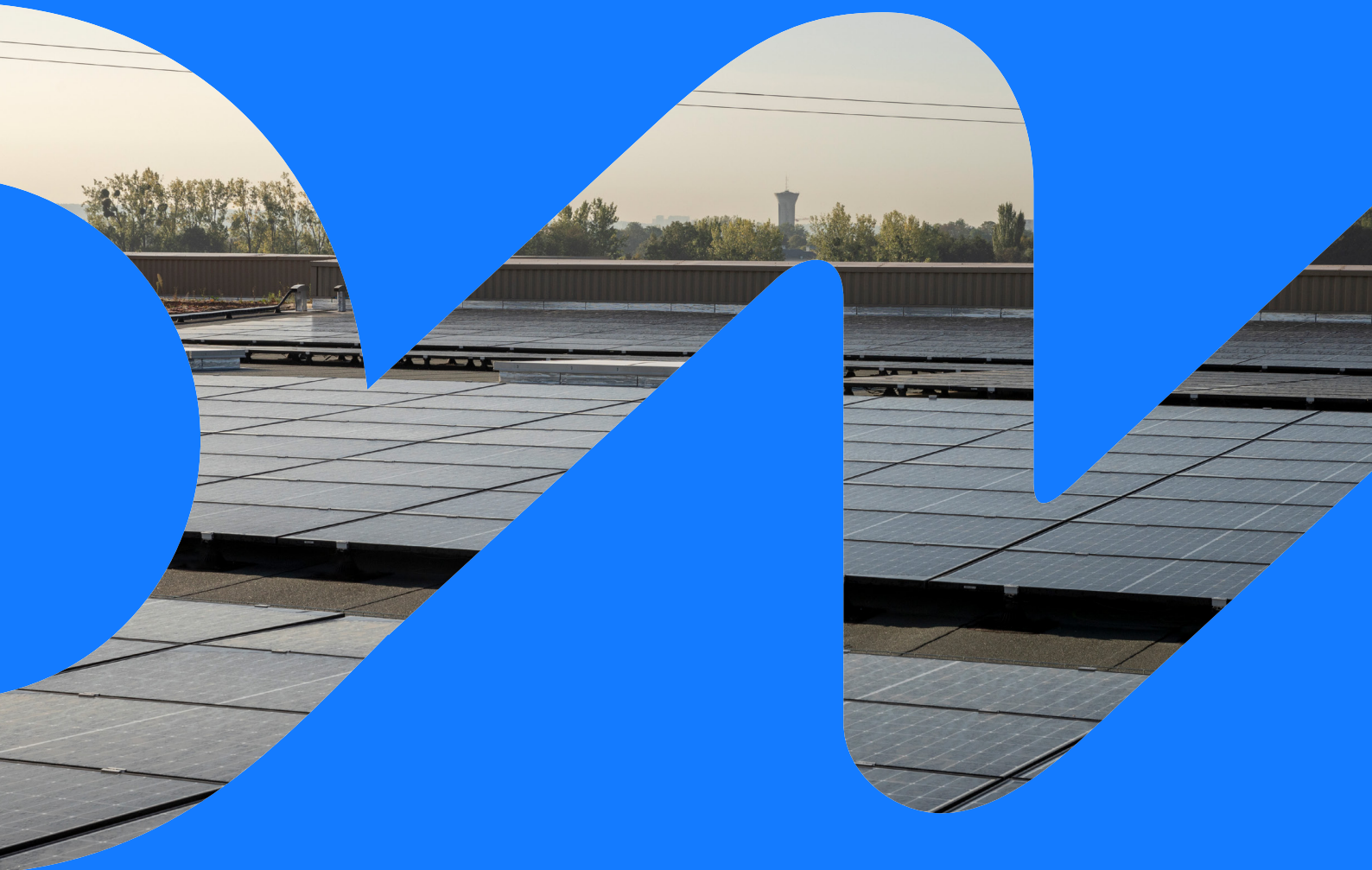


# POLITIQUE ENVIRONNEMENTALE

JUIN 2026



# POLITIQUE ENVIRONNEMENTALE

JUIN 2026

## PRÉSENTATION

Certifiée ISO 14001 depuis dix ans, Comepa poursuit l'amélioration continue de ses performances environnementales. L'évolution des attentes des clients en matière de protection de l'environnement, associée à notre engagement de renforcer l'impact positif, nous conduit à développer de nouvelles thématiques dédiées.

La politique environnementale concerne l'ensemble des collaborateurs de l'entreprise ainsi que ses partenaires d'affaires. Elle s'applique au site principal et aux impacts environnementaux générés par nos activités. L'objectif global est de réduire de 32% nos émissions de gaz à effet de serre d'ici 2030 (par rapport à 2025).

## NOS ENGAGEMENTS

Comepa Industries s'engage sur les thématiques environnementales suivantes :

- Réduire l'impact environnemental des dispositifs médicaux tout en garantissant la santé et la sécurité des utilisateurs et bénéficiaires (recyclage des dispositifs médicaux, éco-conception),
- Réduire les émissions de Co2 sur la chaîne logistique,
- Réduire les déchets générés sur site (production, restauration, bureaux),
- Limiter l'empreinte carbone des déplacements professionnels.

## NOS OBJECTIFS

Nous mettons en œuvre ces thématiques à travers les objectifs spécifiques suivants :

- Proposer à nos clients une filière de recyclage transparente et durable pour plusieurs de nos dispositifs médicaux (endoscopes, agrafeuses, lames de laryngoscope),
- Maintenir la part du fret aérien à moins de 2 % du volume total transporté par an,
- Atteindre 100% de voitures électriques dans la flotte de Comepa d'ici 2030.

Nous poursuivons la structuration de nos objectifs qualitatifs et quantitatifs, ainsi que le développement et le suivi de nos indicateurs.

## GOVERNANCE ET SUIVI

La politique environnementale est portée par la chargée RSE, garante de la bonne mise en œuvre des engagements. Ceux-ci sont supervisés par le comité RSE, composé du directeur de la division médicale, de la responsable qualité et affaires réglementaires, ainsi que de la chargée RSE.

Cette politique fait l'objet d'une revue annuelle. Toute modification est communiquée aux parties intéressées. Pour toute question, veuillez vous adresser à la chargée RSE.

## COMMUNICATION

Elle est diffusée auprès de l'ensemble des parties prenantes (emails, sessions de sensibilisation, réseaux sociaux) et disponible sur le site internet de l'entreprise.

**Gilles de Beauvais**  
Directeur Général

